

Ziet de Groenling groen en geel?



Al enkele jaren is bekend dat groenlingpopulaties gevoelig zijn voor de parasitaire ziekte Het Geel (*trichomonose*). Vooral bekend is de uitbraak in Groot-Brittannië, die leidde tot een ernstige afname van de aantallen (zie bto.org). Inmiddels is de ziekte in veel landen opgedoken en is dat ook terug te zien in de aantallen Groenlingen. De afnames zijn abrupt en groot in landen als Finland, Denemarken, Frankrijk en Zwitserland. Tot nog toe bleef Nederland ogenschijnlijk hiervan verschoond. Maar dat zou wel eens kunnen veranderen.

Het Geel wordt veroorzaakt door de parasiet *Trichomonas gallinae*. De ziekte is al veel langer bekend uit ons land bij met name duiven en roofvogels. In Nederland werd Het Geel voor het eerst bij een Groenling vastgesteld in 2009. Samen met het *Dutch Wildlife Health Centre* (DWHC) hebben we recent gevraagd aan onze waarnemers om goed uit te kijken naar dode vogels en deze in te zenden voor onderzoek.

In 2016 zijn 91 dode vinkachtigen onderzocht waaronder 78 Groenlingen. Bij tweederde van deze vogels, verspreid over heel Nederland, werd de ziekte vastgesteld (zie dwhc.nl/vinkachtigen-trichomonas). De ziekte lijkt dus wijdverbreid voor te komen bij Groenlingen in ons land. Heeft de populatie daarvan last, net als in het buitenland? Kijkend naar de landelijke populatietrends (Meetnet Broedvogels, sovon.nl) lijkt niets daarop te wijzen; de soort is sinds 1990

sterk toegenomen. Groenlingen doen het vooral goed in urbane omgeving.

Toch lijkt er recent wel degelijk iets gaande, afgaande op de eerste tellingen dit voorjaar voor het Meetnet Urbane Soorten (MUS) en de Jaarrond Tuintelling. De uiteindelijke resultaten van MUS en BMP moeten uitwijzen of dit beeld aan het einde van het seizoen beklijft, in hoeverre er verschillen zijn in ontwikkelingen tussen stedelijke omgeving en buitengebied, en of dit een voorbode is van een drastische afname van de landelijke populatie.

Het is zaak om de komende maanden weer goed te letten op zieke Groenlingen. Heeft u een zieke of dode vogel gevonden, dan ontvangen wij graag uw melding. Op de meldpagina (sovon.nl/dodevogels) kan tevens worden aangegeven, of de vogel verzameld

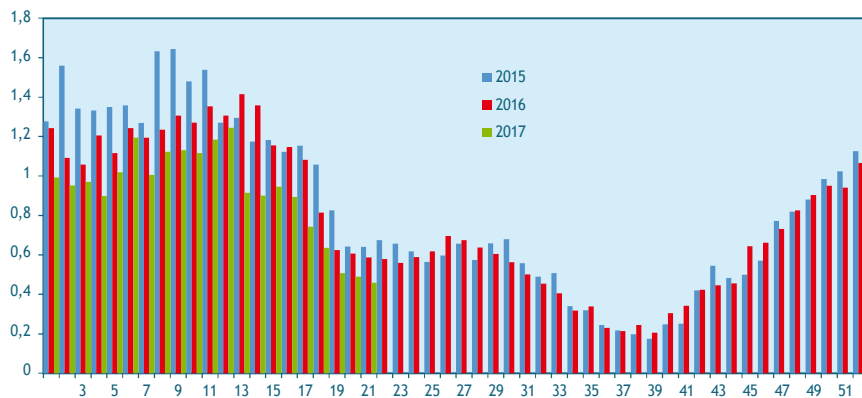
Bij Groenlingen in ons land is recentelijk het Geel vastgesteld, Kalmthout B, 12 mei 2017.

Foto: Harvey van Diek

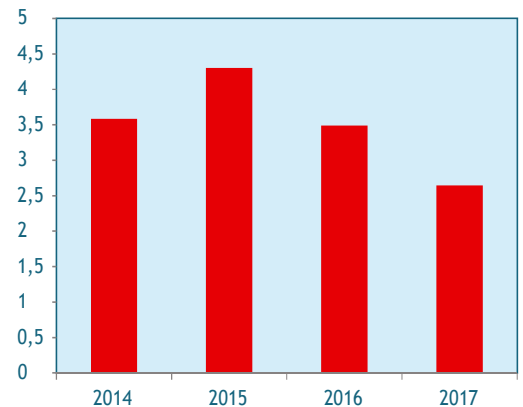
is en beschikbaar wordt gesteld voor onderzoek.

Voor vragen kunt u ook contact opnemen met projectcoördinator Roy Slaterus (roy.slaterus@sovon.nl of 06-49390496) of met het Dutch Wildlife Health Centre (030-2537925).

● **Ruud Foppen, Gerard Troost & Roy Slaterus**



Figuur 1. Groenling. Gemiddeld aantal per tuin vanaf 2015 (Jaarrond Tuintelling).



Figuur 2. Groenling. Gemiddeld aantal bij de eerste telronde in stedelijk gebied (Meetnet Urbane Soorten, ca. 400 routes per jaar).